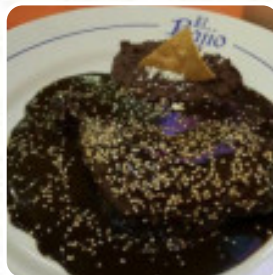




## Carta de menús El Bajío

<https://carta.menu>

Calle Vialidad de La Barranca 6, Huixquilucan 52787, Mexico, Naucalpan de Juárez  
+525552906613 - <https://www.restauranteelbajio.com.mx/>



Aquí encontrarás el **menú de El Bajío** en Naucalpan de Juárez. Actualmente, el menú cuenta con **44** platos y bebidas en la carta. El restaurante ofrece comida mexicana de calidad en un ambiente acogedor con decoración mexicana. A pesar de algunas críticas sobre la atención y presentación de los platos, la comida en general es muy sabrosa, especialmente la barbacoa y las carnitas. Los precios son adecuados y el servicio es rápido y eficiente. Recomendado para desayunar los fines de semana. Una experiencia culinaria inolvidable en la Ciudad de México. Sin duda, vale la pena probar este restaurante si deseas disfrutar de la auténtica comida mexicana con tu familia.

# Carta de menús El Bajío



## Postres

PASTEL

## Extras

FRIJOLES

## Mariscos

PULPO Y ORZO

## Pescado

LUBINA

## Bebidas Calientes

CAFÉ

## Platos De Huevo

TORTILLA

## Café

CORTADO

## Atoles

ATOLÉ

## Bebida Caliente

CHOCOLATE CALIENTE

## Español

TAMALES

## Comida Mexicano- Estadounidense

EMPANADAS

## Soups & Caldos

FIDEO

## Categoría De Restaurante

MEXICANO

## Pizza

PIZZA GRANDE

PEDIR

## Guarniciones

CHICHARRÓN

ARROZ

## Aperitivo

TOSTADA

CEBICHE

## Postre

PUDÍN DE CARAMELO

ARROZ CON LECHE

## Salsas

SALSA

GUACAMOLE

BARBACOA

## Platos Mexicanos

TACOS

TACOS

ENCHILADAS

CHILAQUILES

TORTILLAS

# Carta de menús El Bajío



## Ingredientes Utilizados

CHILE

CHOCOLATE

CARNE DE CERDO

FRIJOLES NEGROS

QUESO

FRIJOLES

MARISCOS

## Este Tipo De Platos Se Sirven



TOSTADAS

POSTRES

BARBACOA

SOPA

PEZ

CARNE

POLLO

QUESADILLAS

## El Bajío

Calle Vialidad de La Barranca 6,  
Huixquilucan 52787, Mexico,  
Naucalpan de Juárez

### Horario de apertura:

Lunes 08:00 -22:00

Martes 08:00 -22:00

Miércoles 08:00 -22:00

Jueves 08:00 -22:00

Viernes 08:00 -22:00

Sábado 08:00 -22:00

Domingo 09:00 -22:00

Hecho con Carta

