

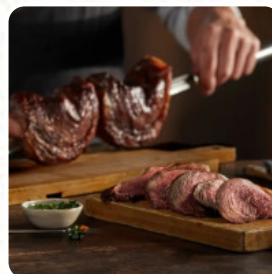
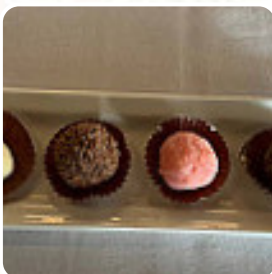


Carta de menús Fogo De Chão

<https://carta.menu>

Ignacio Comonfort 1100 Bis A Mz 7 Lt 1 Local 201, Col. La Providencia, 52172, Metepec, Mexico

+527228785523, +527226888811 - <http://www.fogodechao.com.mx/>



Aquí encontrarás el [menú de Fogo De Chão](#) en Metepec. Actualmente, el menú cuenta con **88** platos y bebidas en la carta. En Fogo de Chão, disfruta de los más finos cortes de carne brasileños asados al fuego por chefs gauchos expertos. Además de nuestra barra de ensaladas gourmet y platos tradicionales, contamos con una elegante decoración moderna y terrazas con vistas espectaculares. Organiza tus eventos especiales en nuestros salones privados y los fines de semana por la tarde, disfruta de nuestra área de niños para que todos se diviertan en familia. ¡Te esperamos!.

Carta de menús Fogo De Chão



Platos Principales

PULPO A LA BRASA

Guarniciones

PAPA CAMBRAY

Bebidas

BEBIDAS

Pollo

POLLO A LA PIÑA

Salsas

GUACAMOLE

Aperitivo

ENSALADA DEL CAMPO

Especialidades De La Casa

TACOS DE FILETE

Tártaro

TARTAR DE ATÚN

Sopas

SOPA DE TORTILLA SONORENSE

Menú De Pollo

POLLO EN SALSA DE QUESO

Arroces

ARROZ CREMOSO

Platos Especiales

BOCADILLOS DE ATÚN

Fuertes

SALMÓN ALCAPARRADO

Vegetales

ESPÁRRAGOS

Meat / Carnes

CHAMORRO DE PUERCO

Del Asador Al Comal

AGUACHILE DE RIBEYE

Favoritos Del Chef

TACOS DE CAMARÓN AL CHIPOTLE

Nuestros Cortes

ARRACHERA

Taqueria 39

TACOS DE LECHUGA

Sopas, Caldos Y Mas

CALDO DE QUESO

Filete De Pescado - Tilapia Fillet

FILETE A LA MANTEQUILLA

Quesos

PANELA AJONJOLÍ

Carta de menús Fogo De Chão



PANELA FRITO

De La Granja

ESPÁRRAGOS A LA RONCA

TORRE DE POLLO AL TAMARINDO

Ingredientes Utilizados

QUESO

MIEL

Sin Categorizar

RIB EYE AÑEJO

RIB EYE DE PUERCO

Vegetariano

COLIFLOR CHIGÜILI

TORRE DE BETABEL

COLIFLOR ALMENDRADA

Categoría De Restaurante

VEGANO

BAR

POSTRE

Carnes

PALOMITAS DE CERDO

MOCHOMOS

GABACHAS SONORA

PIEDRA CALIENTE

Ensaladas

ENSALADA

ENSALADA

ENSALADA MOCHOMOS

VEGETALES A LA PARRILLA

HONGO VEGETARIANO

Entrantes

QUESO DERRETIDO

CARPACCIO DE CALABAZA

PAPADA DE PUERCO

CARPACCIO DE BETABEL

CHICHARRÓN DE RIB EYE

Este Tipo De Platos Se Sirven

PAN

CARNE

CHULETA DE CERDO

POSTRES

POLLO

ENSALADA

Tacos Y Tostadas

TOSTADAS PUESTAS DE SALMÓN

TACOS DE PULPO BAÑADO

TACOS DE CAMARÓN AL CILANTRO

TACOS DE TOTOABA

TACOS DE COLA

TACOS DE CHICHARRÓN DE PAPADA

TACOS DE MARLIN CON PULPO

Del Mar

TOTOABA A LA PARRILLA SONORENSE

TOTOABA A LAS BRASAS

ATÚN SASTRE

Carta de menús Fogo De Chão



ATÚN DEL CHEF

SALMÓN COLORADO

SALMÓN AL PEREJIL

HONGO PORTEÑO

TOTOABA SAN CARLOS

Carnes De Sonora

RIB EYE A LA TABLA

FILETE DE ALBAHACA

RIB EYE MOCHOMOS

RIB MASTER (TOMAHAWK)

FILETE ALMENDRA

FILETE EN SU JUGO

FILETE KAWI

FILETE CEREZA

Mariscos

BUÑUELOS DE CAMARÓN

CAMARONES MOSKY

PULPO GRANIELO

PULPO Y CAMARÓN FLAMEADOS AL BACANORA

CAMARONES CHIGUILI

CAMARONES BAÑADOS

PULPO BAÑADO

CALAMAR REBOSADO DE LA CASA

AGUACHILE ALDAY DE CAMARÓN

PATTE DE MARLIN

Fogo De Chão

Ignacio Comonfort 1100 Bis A Mz
7 Lt 1 Local 201, Col. La
Providenciabr52172, Metepec,
Mexico

Horario de apertura:

Jueves 01:00-23:00

Viernes 01:00-23:00

Sábado 01:00-23:00

Domingo 01:00-22:00

Lunes 01:00-22:00

Martes 01:00-22:00

Miércoles 01:00-22:00

Hecho con [Carta](#)

