

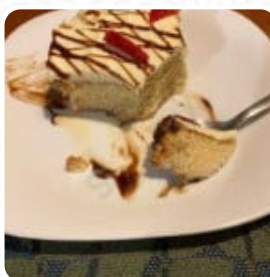


Carta de menús De Lucía

<https://carta.menu>

150m Sur De La Escuela De Cerro Plano Puntarenas, Santa Elena, Monteverde, 60109,
Costa Rica

+50626455337



Aquí encontrarás el [menú](#) de De Lucía en Puntarenas. Actualmente, el menú cuenta con **35** menús y bebidas en la carta.

Carta de menús De Lucía



Ensaladas

ENSALADA

Sándwiches Y Paninis Calientes

HAMBURGUESA

Platos Principales

LASAÑA

Pollo

POLLO A LA PARRILLA

Tacos

TACOS DE PESCADO

Aperitivo

CEBICHE

Pescado

LUBINA

Platos De Ternera

FILETE MIÑÓN

Postre

PASTEL DE TRES LECHES

Fideos

FIDEOS DE POLLO

Tapas

TAPAS DE BERENJENA

Platos De Huevo

TORTILLA

Categoría De Restaurante

VEGETARIANO

Bebidas

BEBIDAS

CERVEZA

Platos Mexicanos

TACOS DE PESCADO

TACOS

TACOS

Ingredientes Utilizados



PAPAS

VERDURAS

AJO

FRIJOLES

MIEL

ZANAHORIAS

PESTO

CAMARONES

Este Tipo De Platos Se Sirven



PASTAS

SOPA

POSTRES

CARNE

FILETE DE ATÚN

Carta de menús De Lucía



ENSALADA

PEZ

HAMBURGUESA

POLLO

De Lucía

150m Sur De La Escuela De
Cerro Plano Puntarenas, Santa
Elena, Monteverde, 60109,
Costa Rica

Hecho con [Carta](#)

Horario de apertura:

Lunes 11:00 -15:00 16:00 -21:30
Martes 11:00 -15:00 16:00 -21:30
Miércoles 11:00 -15:00 16:00
-21:30
Jueves 11:00 -15:00 16:00 -21:30
Viernes 11:00 -15:00 16:00 -21:30
Sábado 11:00 -15:00 16:00 -21:30
Domingo 11:00 -15:00 16:00
-21:30

