

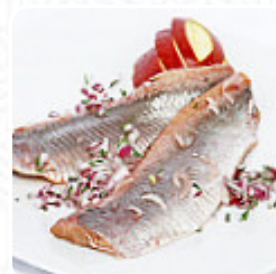
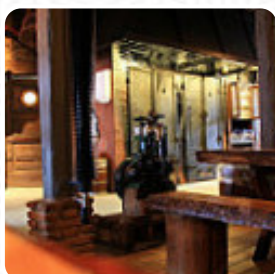


Aalkate Fehmarn Speisekarte

<https://speisekarte.menu>

Koenigstr. 20, 23769, Fehmarn, Schleswig-Holstein, Germany

+494372532 - <http://www.original-aalkate-fehmarn.de>



Hier findest Du die **Speisekarte von Aalkate Fehmarn** in Fehmarn. Zurzeit stehen **50** Gerichte und Getränke auf der Karte. Aalkate Fehmarn ist das traditionelle Fischrestaurant, das kein Fischliebhaber verpassen sollte. Seit über 45 Jahren verwöhnen wir unsere Gäste mit köstlichem, hochwertigem Seafood – und das schmeckt man! Willkommen in der Aalkate Fehmarn! Hier genießen Sie frisch geräucherten Fisch und hausgemachte Marinaden in einer einzigartigen, jahrhundertealten Atmosphäre. Lassen Sie sich von unserem besonderen Ambiente verzaubern, während Sie unsere Delikatessen in einer urgemütlichen Umgebung genießen. Bewundern Sie die liebevoll restaurierten historischen Geräte rund um den Aal- und Fischfang oder genießen Sie den malerischen Blick auf die idyllische Lemkenhafener Wiek mit der imposanten Fehmarnsundbrücke im Hintergrund. Wir freuen uns auf Ihren Besuch! Ihr Kristian Sejrbo. Besuchen Sie auch unseren Fischverkauf, wo Sie unsere Räucherwaren nicht nur im Restaurant als vollwertige Gerichte genießen, sondern auch im vorderen Teil der Aalkate kaufen können, um sich ein Stück Aalkate nach Hause mitzunehmen. Die Aalkate hat eine lange Geschichte. Vor über 30 Jahren, im Jahr 1978, erwarb Karl-Friedrich (Kolle) Kühlsen ein altes Bauernhaus, das heute ein Wahrzeichen für Fischliebhaber ist. Planen Sie einen Urlaub in Lemkenhafen auf Fehmarn? Genießen Sie unsere komfortablen Apartments direkt am Wasser, in bester Lage zwischen Yachthafen und Orther Reede. Entdecken Sie auch unsere weiteren Restaurants! Im Samoa auf Fehmarn und in Timmendorf erwartet Sie köstlicher Seafood mit dem Aalkate-Qualitätssiegel. Unser Samoa bietet einen wunderschönen Blick auf den Yachthafen des Fischer- und Hafendorfes Lemkenhafen.

Aalkate Fehmarn Speisekarte



Alkoholfreie Getränke

WASSER

Sushirollen

SUSHI

Original Amigo-Pizza - Normal Ø 30 Cm

THUNFISCH

Beilagen

KARTOFFELPÜREE

Sushi

SASHIMI

Reis

RISOTTO

Soßen

REMOULADE

Nachspeise

PANNA COTTA

Indisch

HÜHNERCURRY

Erfrischungsgetränke

COLA

Heiße Getränke

KAFFEE

Kaffee

ESPRESSO

Boxen

THUNFISCH-SASHIMI

Seafood*

GARNELEN

Arabic Dishes

FATTEH

Salate

SALAT

ALGENSALAT

Fischgerichte

FISCHCURRY

FISCHSANDWICH

Meeresfrüchte

GARNELE

CALAMARI

Getränke

GETRÄNKE

BIER

Fisch

GERÄUCHERTER LACHS

WOLFSBARSCH

Aalkate Fehmarn Speisekarte



Folgende Arten Von Gerichten Werden Serviert



SUPPE

PANINI

PASTA

FISCH

FLEISCH

BURGER

THUNFISCHSTEAK

APPETIZER

SALAT



AAL

SENF

GEMÜSE

JAKOBSMUSCHELN

RINDFLEISCH

SPECK

PARMESAN

LACHS

BUTTER

GARNELE

THUNFISCH

KARTOFFELN

KÄSE

MEERESFRÜCHTE

GARNELEN

Verwendete Zutaten

MAKRELE

Aalkate Fehmarn

Koenigstr. 20, 23769, Fehmarn,
Schleswig-Holstein, Germany

Öffnungszeiten:

Gemacht mit Speisekarte

